



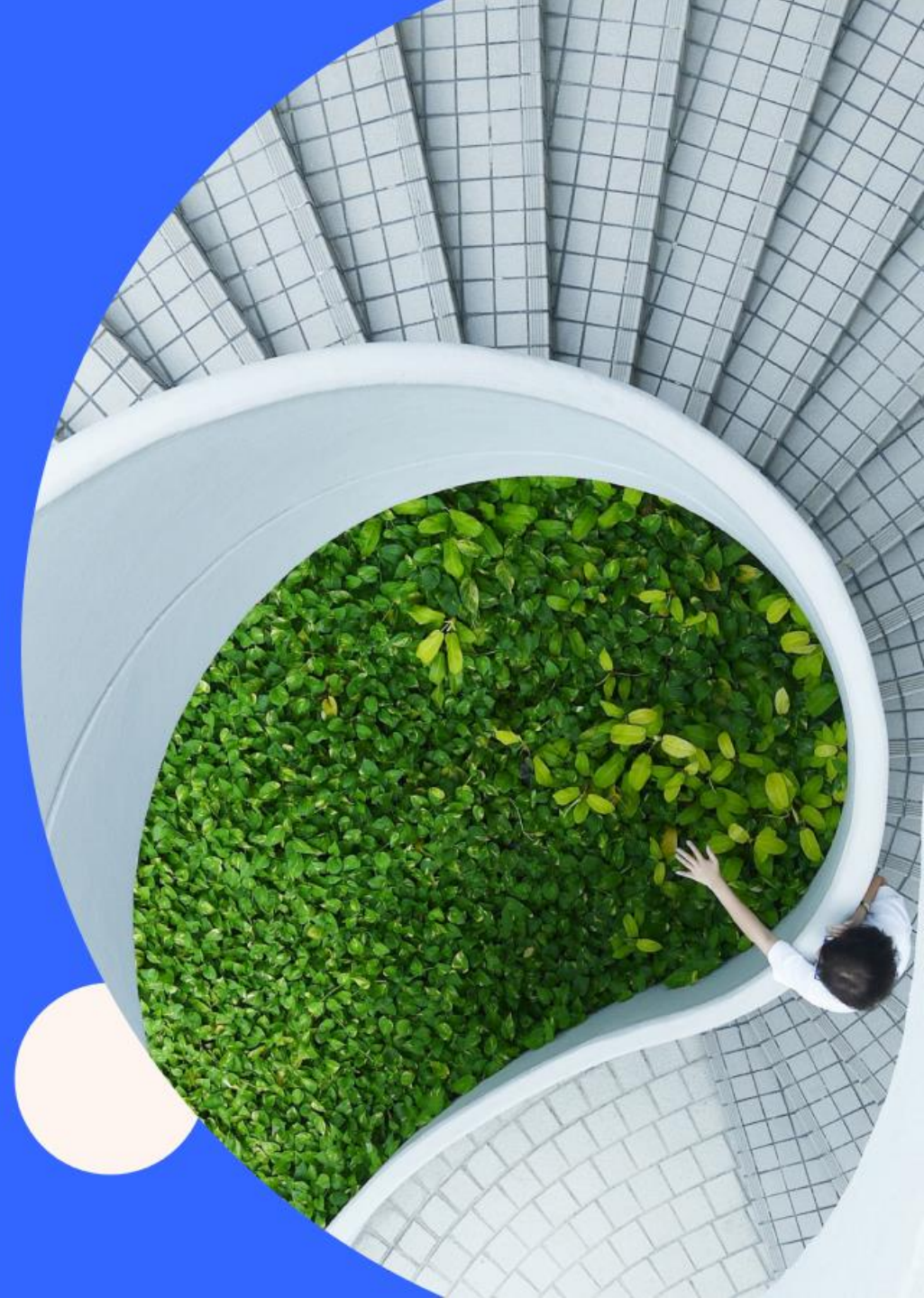
# Enquête sur l'avancement des projets ESG

RESTITUTION DE L'ENQUÊTE GLOBALE 2023



# Diffusion des connaissances

04



# Diffusion

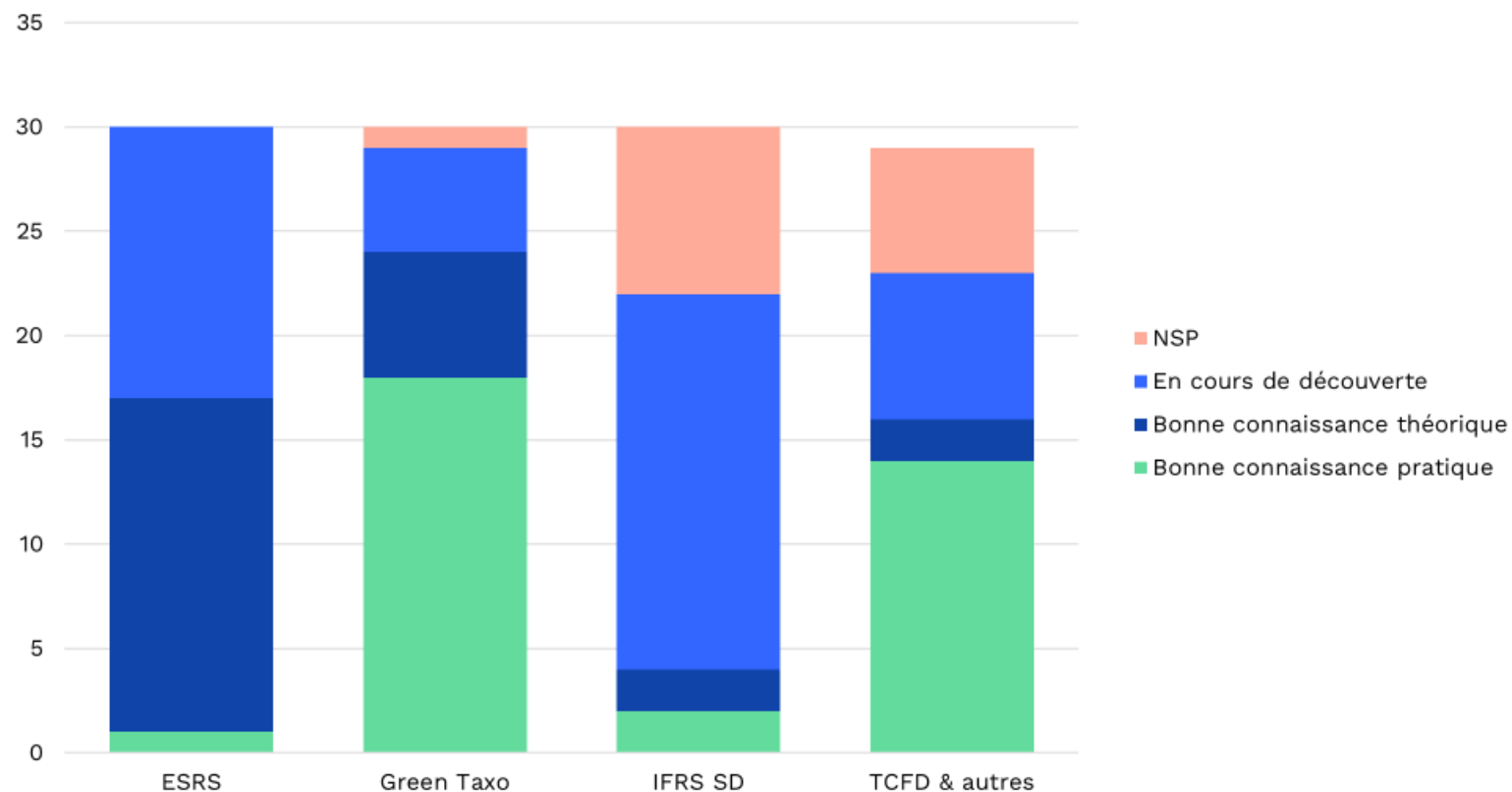
## TRANSMISSION EN COURS POUR LES ESRS

Pour ce qui est du niveau d'appropriation des textes et de la diffusion au sein des groupes, tant pour la formation que pour les instructions, on note que la Taxonomie bénéficie déjà de près de trois ans de mise en œuvre opérationnelle.

Les normes ESRS sont en cours d'apprentissage avec cependant un bon niveau de connaissance théorique avec des formations et instructions encore à planifier.



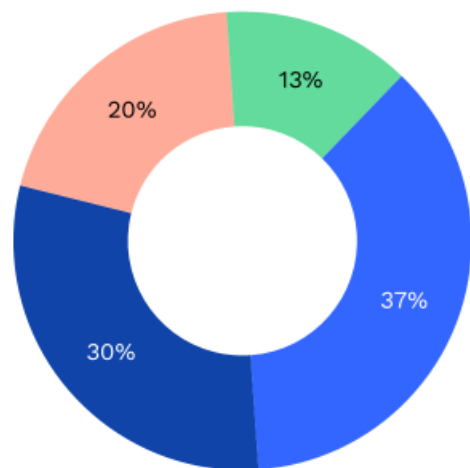
# Connaissance des textes



La réglementation sur la Taxonomie bénéficie d'un recul d'expérience avec une bonne connaissance pratique pour une grande majorité alors que les ESRS sont en cours de découverte ou uniquement à l'état de connaissance «théorique».

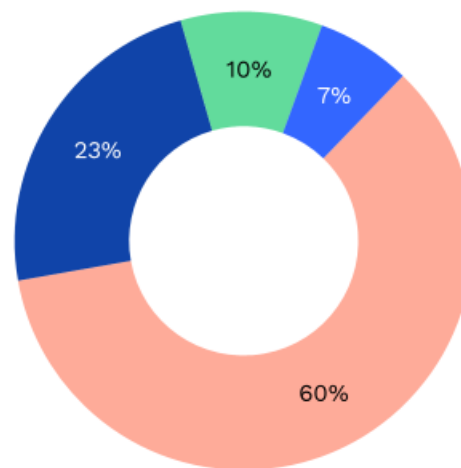
# Planification des formations

POUR LA GREEN TAXONOMY



- Oui, pour les équipes centrales, les métiers, les filiales
- Oui, central uniquement
- Pas encore mais prévu
- NSP

POUR LES ESRS



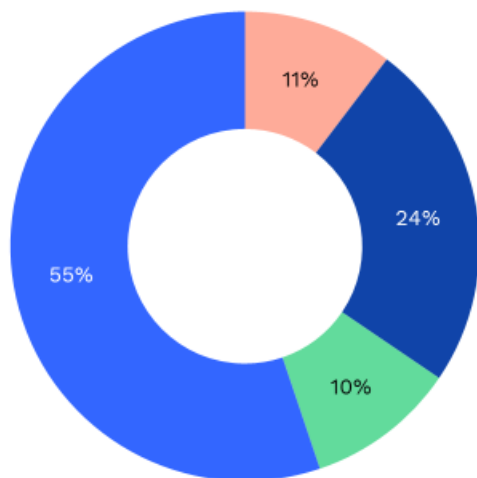
- Pas encore mais prévu
- Oui, central uniquement
- NSP
- Oui, pour les équipes centrales, les métiers, les filiales

Là aussi, la réglementation Taxonomie bénéficie d'une avancée avec une majorité de formations déjà transmises, même si pour moitié ces formations sont dispensées uniquement en «central» ; concernant les normes ESRS, la très grande majorité des groupes n'a pas encore commencé à planifier des formations.



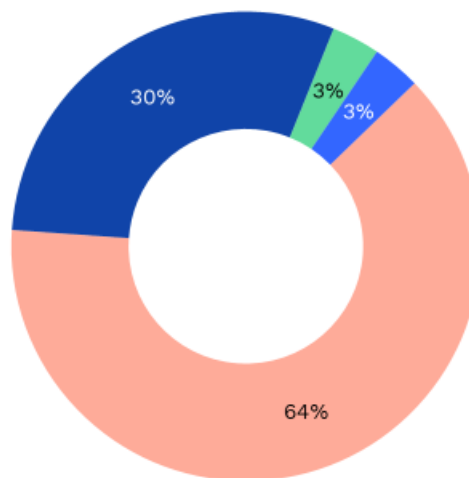
# Diffusion des instructions

POUR LA GREEN TAXONOMY



- Pas encore mais prévu
- Oui, central uniquement
- NSP
- Oui, pour les équipes centrales, les métiers, les filiales

POUR LES ESRS



- Pas encore mais prévu
- Oui, central uniquement
- NSP
- Oui, pour les équipes centrales, les métiers, les filiales

La mise en œuvre de la Taxonomie a logiquement déjà fait l'objet d'envoi d'instructions assez largement diffusées au sein de l'ensemble des Groupes.

Pour les ESRS, on note que neuf Groupes ont déjà envoyé des instructions. Un seul de ces Groupe a envoyé ces instructions plus largement qu'au niveau central.



**Marie Laure Philippart**

Associée

+33 6 71 41 68 19

marie-laure.philippart@ginini-antipode.com

**Lise CHORQUES**

Directrice

+ 33 (0)6 62 37 19 74

lise.chorques@ginini-antipode.com

**COURBEVOIE**

37 rue du moulin  
des bruyères

[www.ginini-antipode.com](http://www.ginini-antipode.com)

**in** /company/gininiantipode

**f** /gininiantipode

Contact