

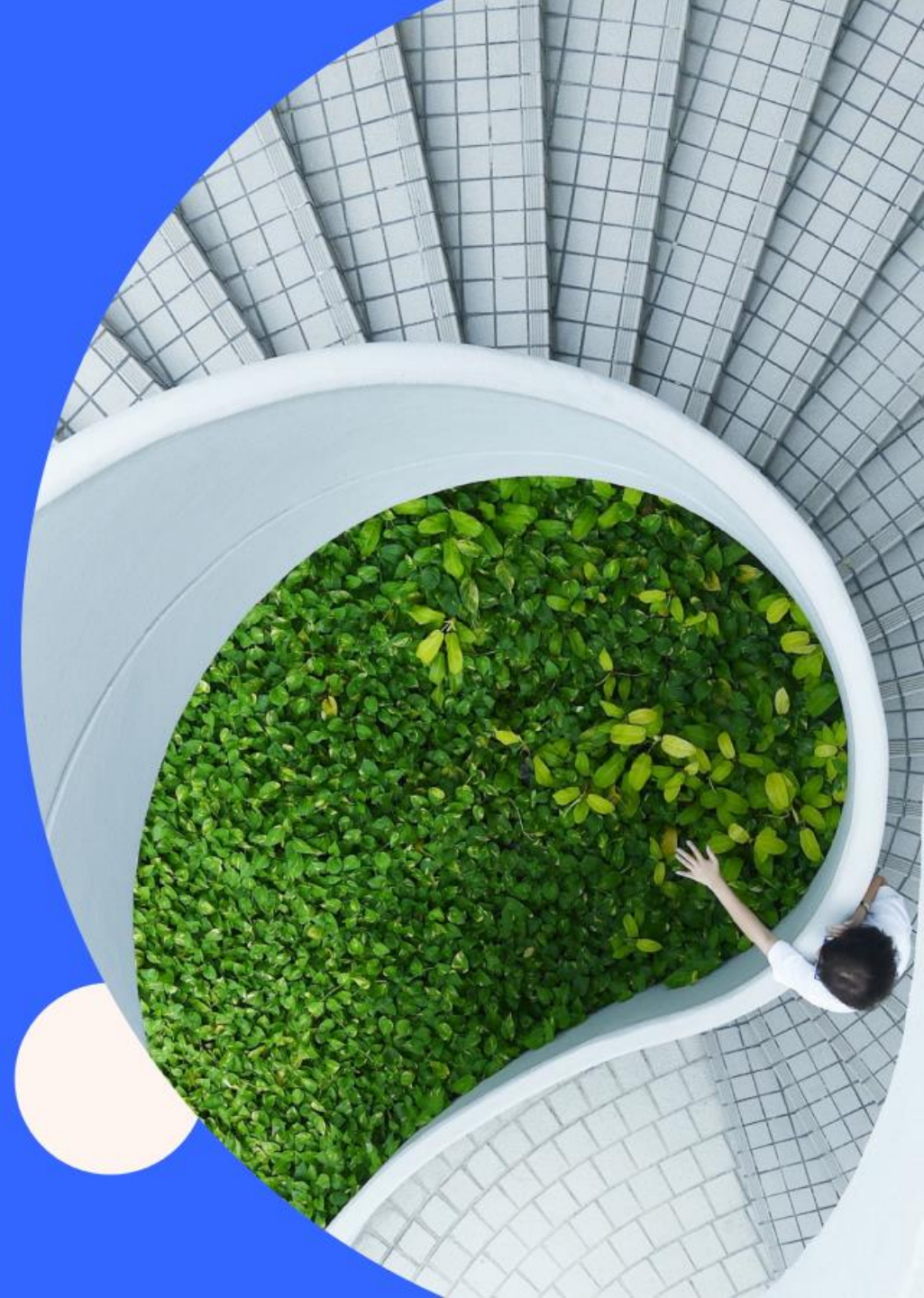


# Enquête sur l'avancement des projets ESG

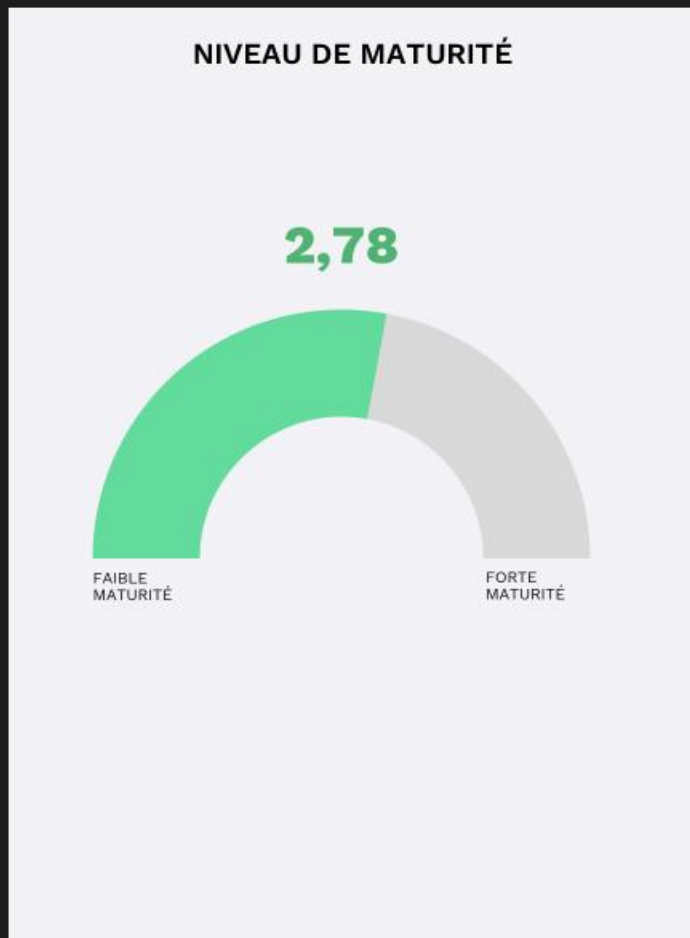
RESTITUTION DE L'ENQUÊTE GLOBALE 2023

# Gestion de la donnée

05



# Gestion de la donnée



## ENCORE DU TRAVAIL ...

Même si les travaux de cartographie ont déjà été réalisés dans de nombreux cas, le niveau de maturité générale sur la gestion des données est relativement faible et source d'inquiétude pour les groupes interrogés.

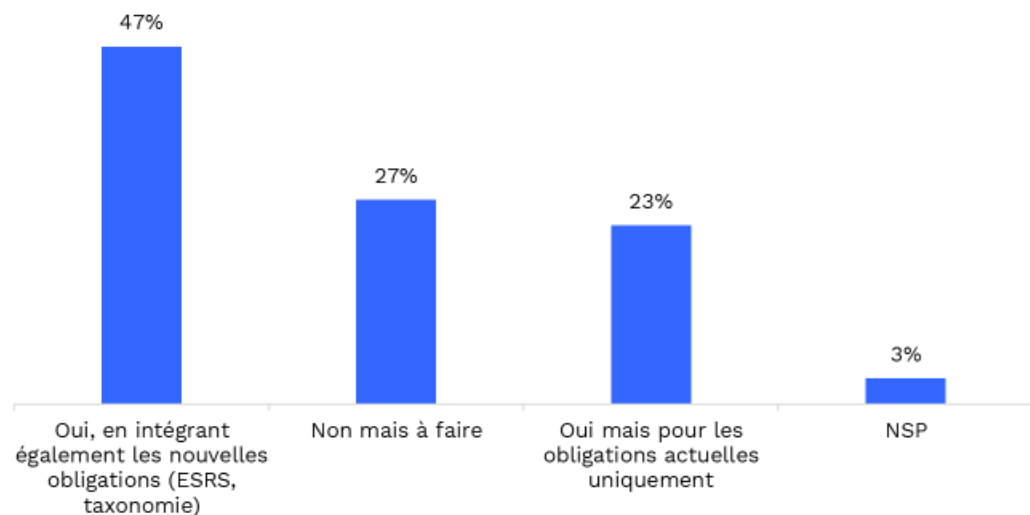
## POUR COLLECTER ET METTRE EN QUALITÉ

Cela est souvent lié à des sources très nombreuses à centraliser, des retraitements importants pour assurer la fiabilité et l'harmonisation de la donnée ; cette gestion de la donnée est «nouvelle» pour les équipes RSE qui attendent un fort soutien des départements «Finance».



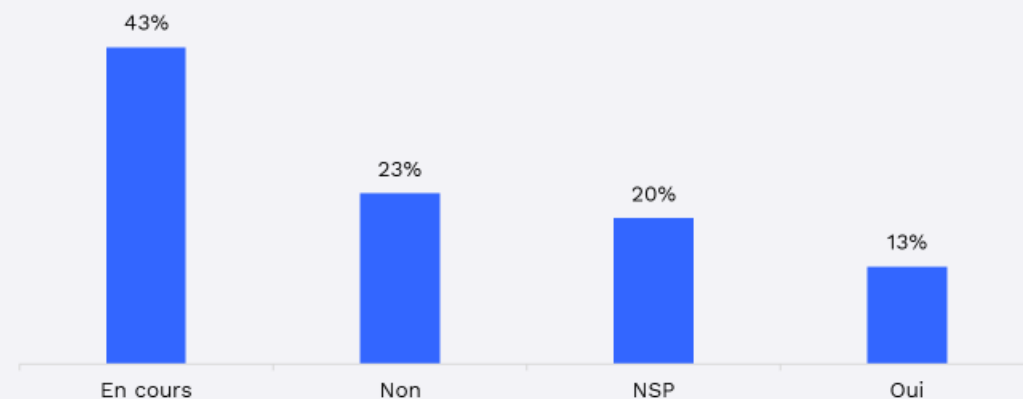
# Cartographie des données ESG

AVEZ-VOUS CARTOGRAPHIÉ LES DONNÉES ESG ?



Sur un domaine jugé peu mature au global, on note que 70% du panel a déjà réalisé une cartographie des données ESG dont 47% en intégrant déjà les exigences/ obligations liées aux nouveaux reportings.

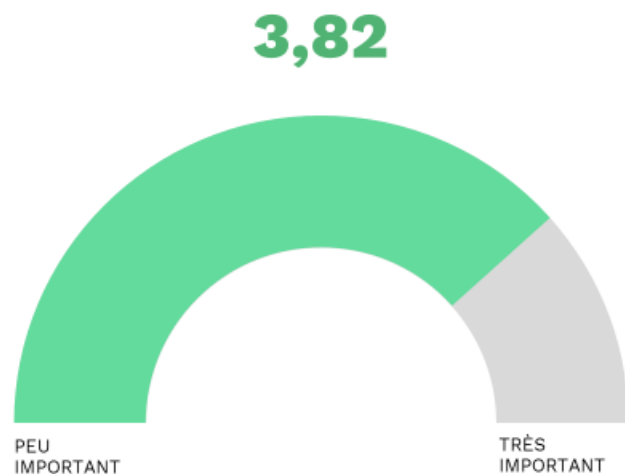
AVEZ-VOUS IDENTIFIÉ LES DIMENSIONS ANALYTIQUES CIBLES ?



De même, le travail d'identification des dimensions analytiques cibles est déjà en cours dans la majorité des cas.

# Fiabilisation de la donnée

NIVEAU D'IMPORTANCE DU TRAVAIL DE FIABILISATION DE LA DONNÉE

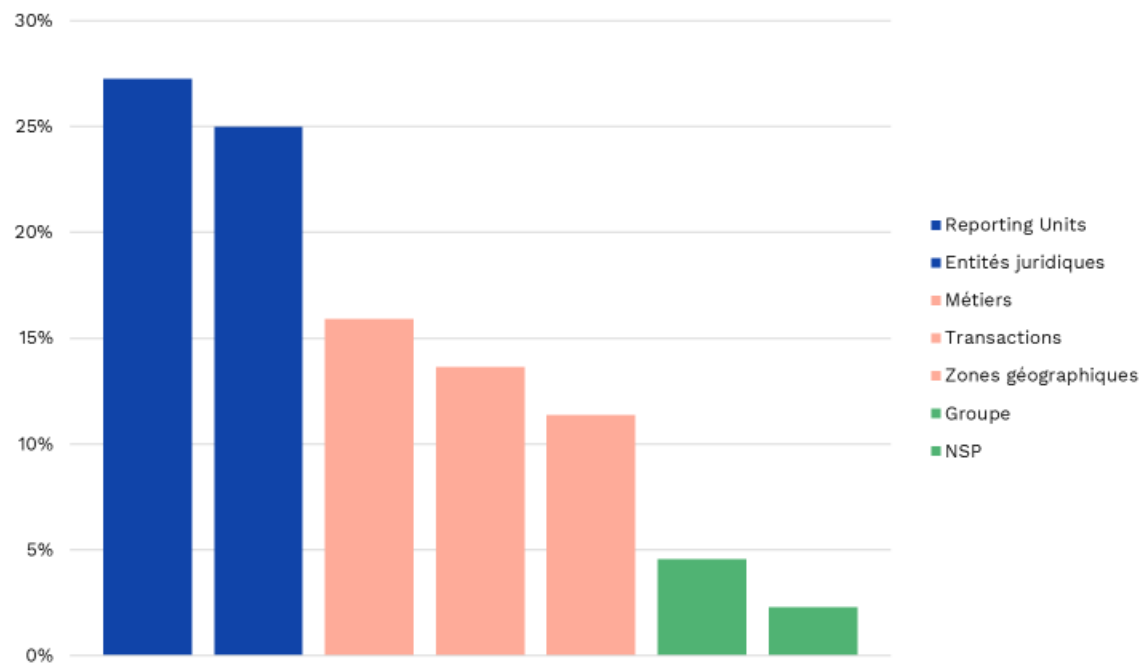


Une des principales difficultés évoquées est le nombre très important de sources différentes et de data owners également, parfois sur un même sujet.

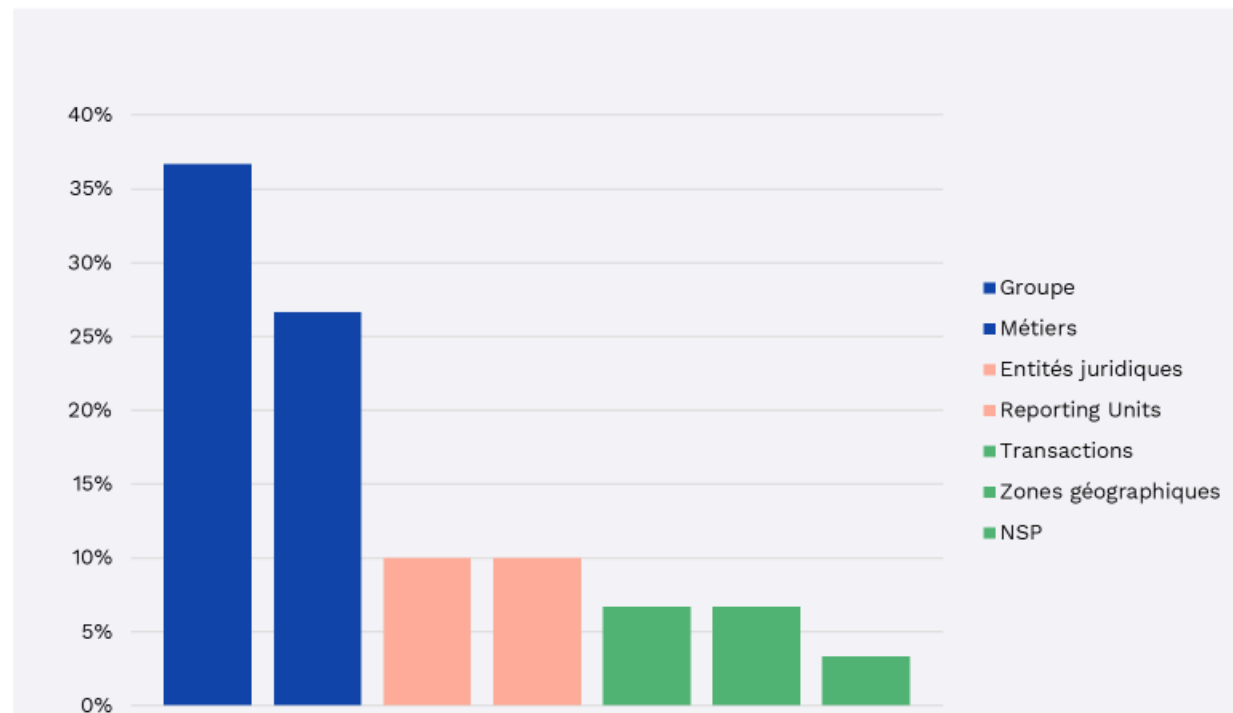
Le thème RH semble être le plus mature à date mais les process restent encore à construire pour l'ensemble des thèmes visés par les normes ESRS.

**Concernant le stockage de la documentation, il ressort souvent que cela reste de la responsabilité des opérationnels et métiers, notamment en vue de les responsabiliser et de ne pas les déposséder de leurs travaux historiques.**

## Maille de collecte de la donnée ... et d'analyse



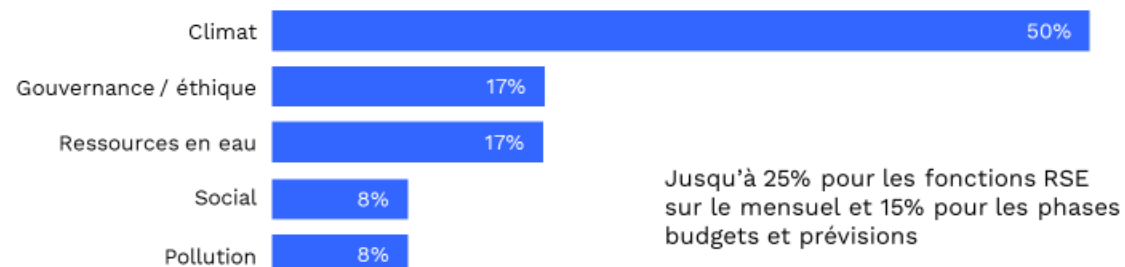
Si la collecte de la maille transactionnelle est souvent évoquée comme un objectif à terme, elle n'est, le plus souvent, pas encore mise en place. La principale maille de collecte reste la reporting unit et l'entité juridique.



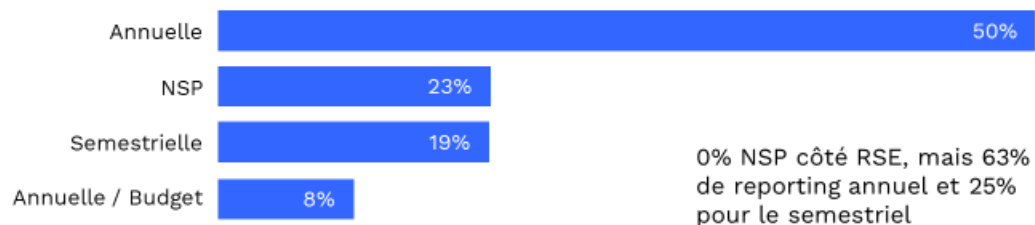
L'analyse se fera quant à elle à des niveaux plus agrégés pour l'heure, à savoir au niveau consolidé et/ou des lignes de métiers.

# Fréquence de mise à jour de la donnée

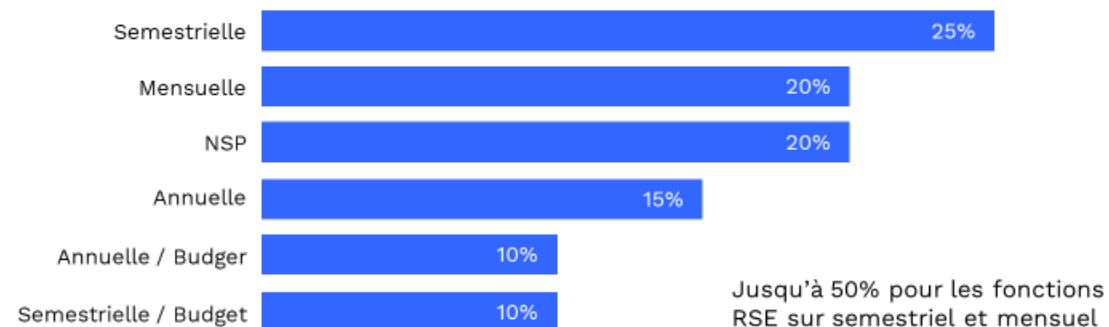
## 100% DES KPI OBLIGATOIRES



## ALIGNEMENT TAXONOMIE



## KPI SUIVIS EN INTERNE



Si la mise à jour reste, pour l'essentiel, annuelle pour la Taxonomie et l'ensemble des KPI obligatoires des ESRS, on constate une fréquence plus importante envisagée pour une sélection de KPI plus particulièrement monitorée et pour lesquels des phases de budgets/ prévisions sont également envisagées. Certains groupes souhaitent aligner la fréquence de publication sur celles des données financières.

On peut noter également un pourcentage encore assez élevé d'incertitude sur ces fréquences.

On note enfin de fortes disparités de réponses entre les départements « conso », « normes », et « RSE » ces derniers anticipant des remontées plus fréquentes.



**Marie Laure Philippart**

Associée

+33 6 71 41 68 19

marie-laure.philippart@ginini-antipode.com

**Lise CHORQUES**

Directrice

+ 33 (0)6 62 37 19 74

lise.chorques@ginini-antipode.com

**COURBEVOIE**

37 rue du moulin  
des bruyères

[www.ginini-antipode.com](http://www.ginini-antipode.com)

**in** /company/gininiantipode

**f** /gininiantipode

Contact