

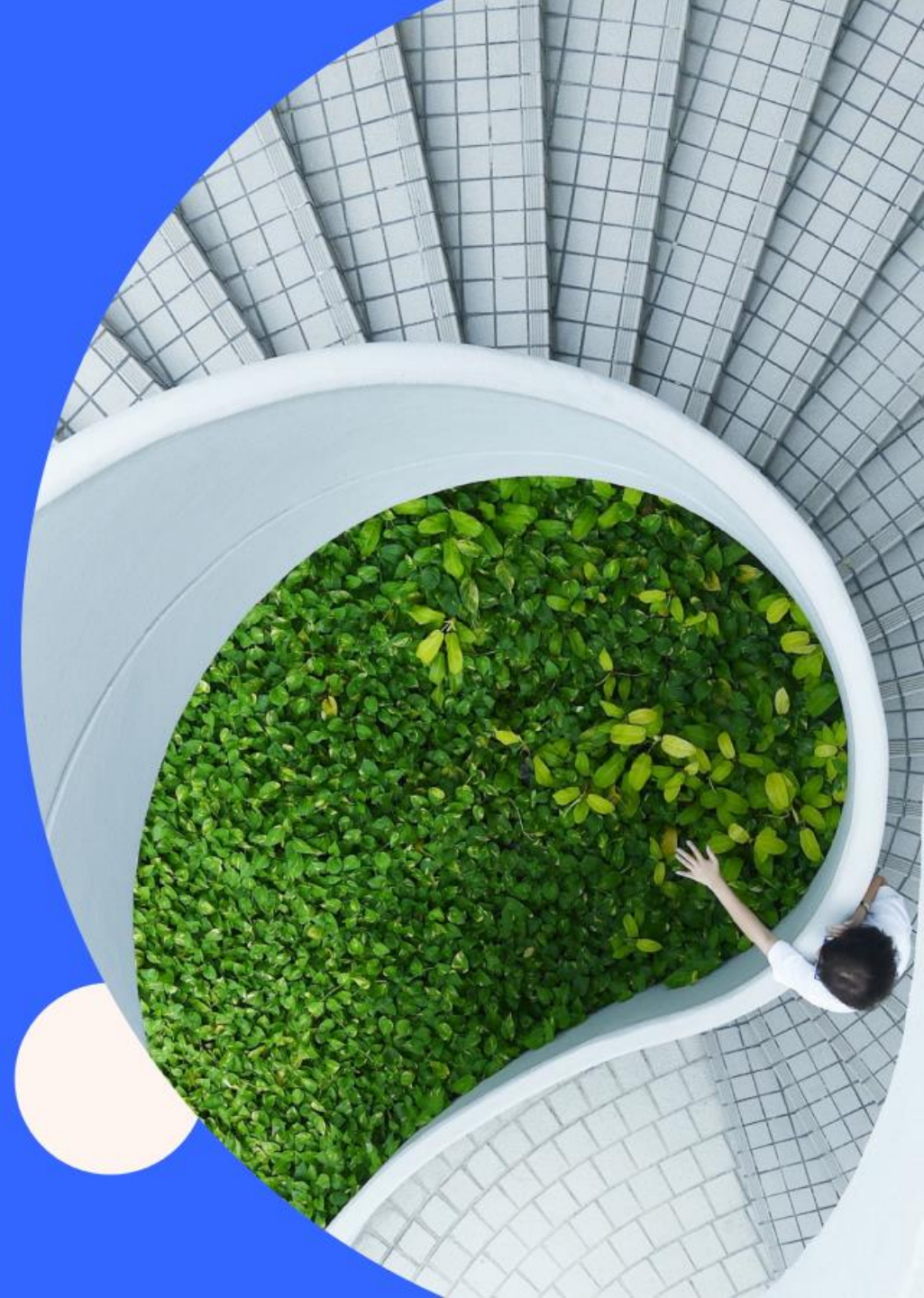


Enquête sur l'avancement des projets ESG

RESTITUTION DE L'ENQUÊTE GLOBALE 2023

Gouvernance

02



Gouvernance

NIVEAU D'IMPLICATION DU COMEX

4,07



RESTRUCTURATION DE LA GOUVERNANCE

Les entreprises sont en majorité en train de se restructurer pour faire face à ces nouveaux défis / opportunités, avec la création actée ou en cours de réflexion de nouvelles directions.

On note une très forte implication perçue des Comex sur ces enjeux.

MIXITÉ DES ACTEURS

Cette mutation se traduit aussi par la mixité des équipes en charge des aspects stratégiques et opérationnels, équipes mixtes dans lesquelles la Finance est représentée dans la quasi-totalité des cas.



Prise en charge des projets ESG

AU NIVEAU STRATÉGIQUE



Les groupes ont mis en place une structure mixte dans 63% des cas pour le suivi stratégique des enjeux de durabilité.

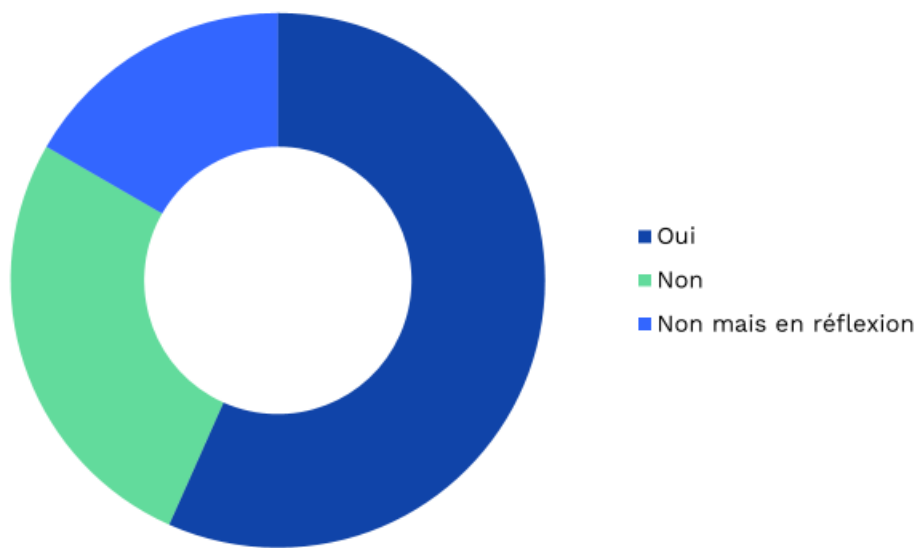
Les départements Finance et RSE sont présents dans au moins 91 % de ces structures mixtes.

AU NIVEAU OPÉRATIONNEL



Alors qu'au niveau stratégique, la RSE prend le Lead dans 17% des cas, il y a pour le déploiement opérationnel, une augmentation des structures mixtes avec là encore un binôme Finance-RSE présent dans la quasi-totalité des cas.

Émergence de nouveaux acteurs et directions



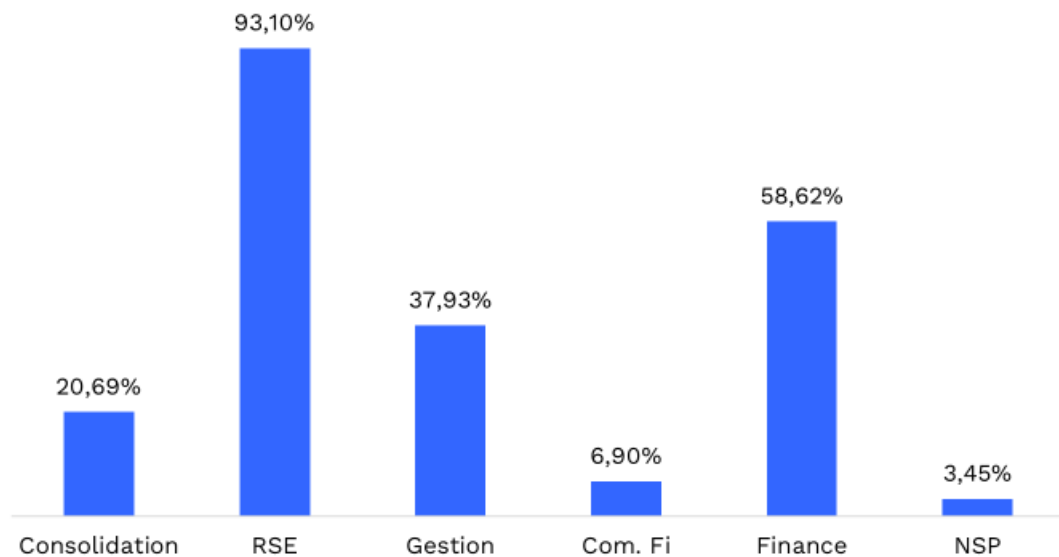
En lien direct avec le besoin de s'appuyer sur des structures mixtes, tant pour la feuille de route stratégique que pour la mise en œuvre opérationnelle, on observe assez naturellement la création de nouvelles directions dans plus de la moitié des groupes.

NATURE DES NOUVELLES DIRECTIONS

Sustainable Finance	Direction de la Finance Durable (lien finance et RSE)
Responsabilité plus consolidée au niveau finance & juridique vs. RSE & Communication	Département Finance durable
Reporting ESG au sein de la Finance	Création de nouveaux comités au regard de cette structure mixte
Nouvelle structure au sein de la DF pour la consolidation d'une partie des données ESG	Contrôle de gestion ESG au sein de la finance depuis 2 ans
Orga dédiée : avangt only DD, maintenant « fusion » stratégie et DD au sein du même pôle	Comité RSE du groupe
Finance responsable de la collecte des données ESG dans le cadre de la CSRD	Comité d'orientation ESG incluant DF, performance, Achats, risques, DGA
Direction sustainable finance	Comité de durabilité, ex directrice finance opérationnelle qui récupère durabilité et achats
Direction Finance durable en juillet 2022 avec double ligne de rattachement	Comex, Finance + CSR

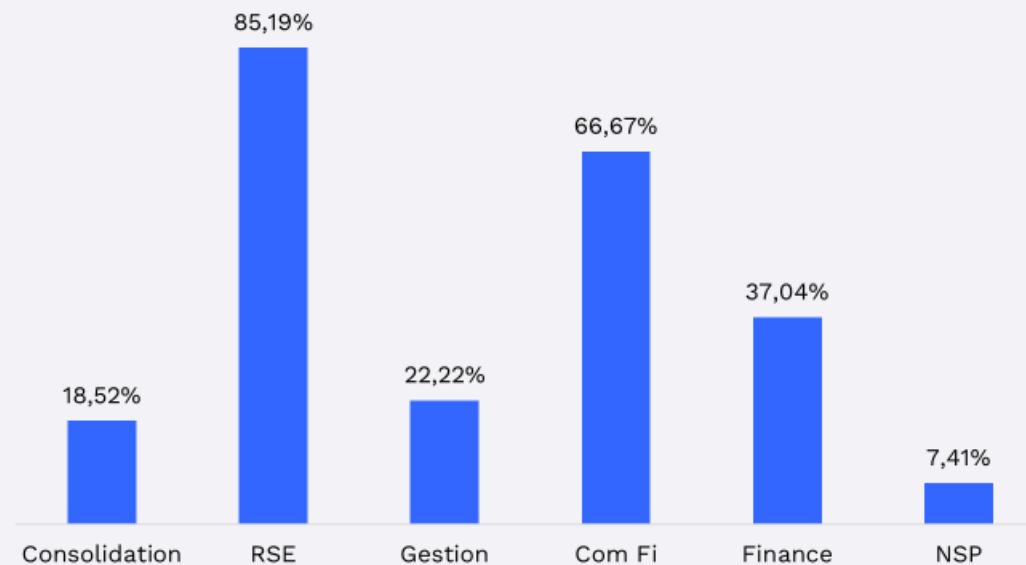
La création d'une direction Finance Durable apparaît très fréquemment avec des rattachements multifonctionnels et un positionnement assez stratégique dans le Groupe.

Principaux contributeurs...



Si les fonctions RSE restent les principales contributrices et utilisatrices, on note une forte représentation de la Com. Fi dans les utilisateurs ce qui soutient l'idée que les reportings de durabilité ont un rôle important dans les éléments de communication des entreprises vis-à-vis du marché et de leurs investisseurs.

et utilisateurs



Le contrôle de gestion n'apparaît pas encore comme un acteur majeur, notamment pour l'utilisation de ces reportings. Il sera néanmoins intéressant de voir l'évolution de l'implication de cette fonction dans les années à venir avec probablement une montée en puissance au fur et à mesure que les données ESG seront intégrées dans le suivi de la performance globale des entreprises.



Marie Laure Philippart

Associée

+33 6 71 41 68 19

marie-laure.philippart@ginini-antipode.com

Lise CHORQUES

Directrice

+ 33 (0)6 62 37 19 74

lise.chorques@ginini-antipode.com

COURBEVOIE

37 rue du moulin
des bruyères

www.ginini-antipode.com

in /company/gininiantipode

f /gininiantipode

Contact