

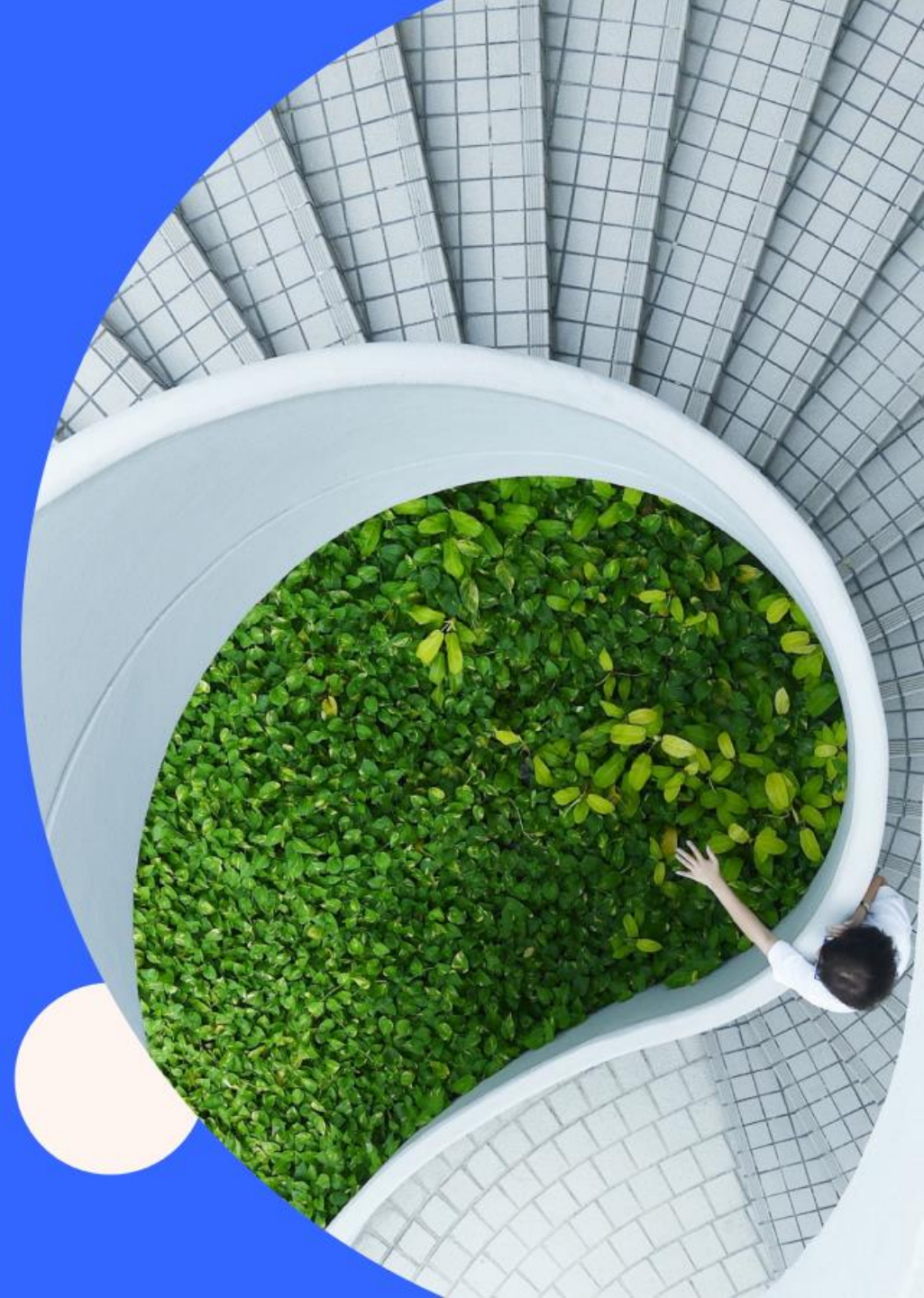


Enquête sur l'avancement des projets ESG

RESTITUTION DE L'ENQUÊTE GLOBALE 2023

Introduction

01



Présentation du panel

PROFILS DES PERSONNES INTERVIEWÉES

20

Groupes représentés

57%

Départements conso-normes

27%

Départements RSE

16%

Autres (juridique, gestion, stratégique)

ÉNERGIE



SANTÉ
& PHARMA



RETAIL



PARFUMS
& COSMÉTIQUES



TECHNOLOGIES
& TÉLÉCOM



TRANSPORT



LUXE & MODE



INDUSTRIE



DIVERTISSEMENTS





Marie Laure Philippart

Associée

+33 6 71 41 68 19

marie-laure.philippart@ginini-antipode.com

Lise CHORQUES

Directrice

+ 33 (0)6 62 37 19 74

lise.chorques@ginini-antipode.com

COURBEVOIE

37 rue du moulin
des bruyères

www.ginini-antipode.com

in /company/gininiantipode

f /gininiantipode

Contact