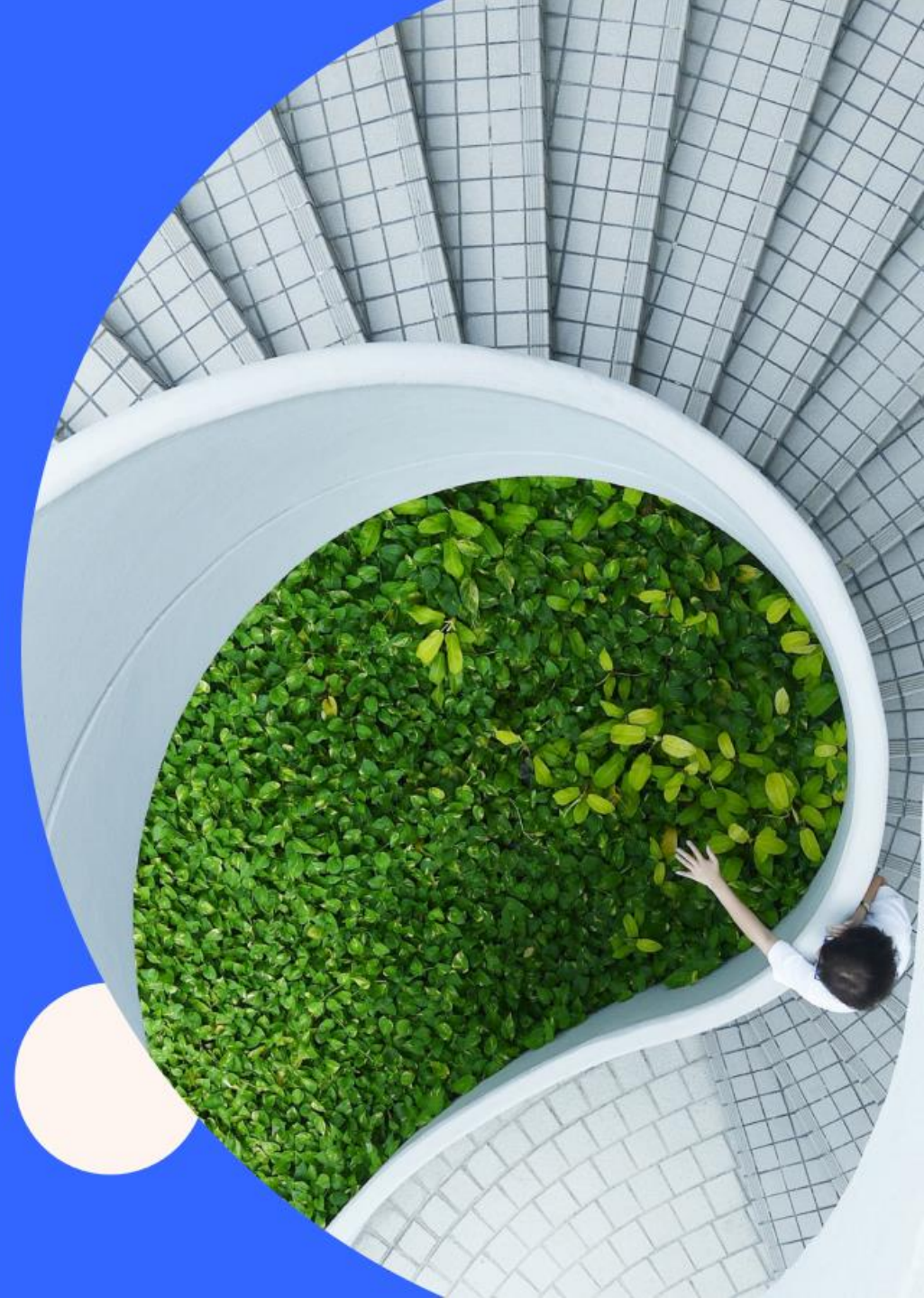




Enquête sur l'avancement des projets ESG

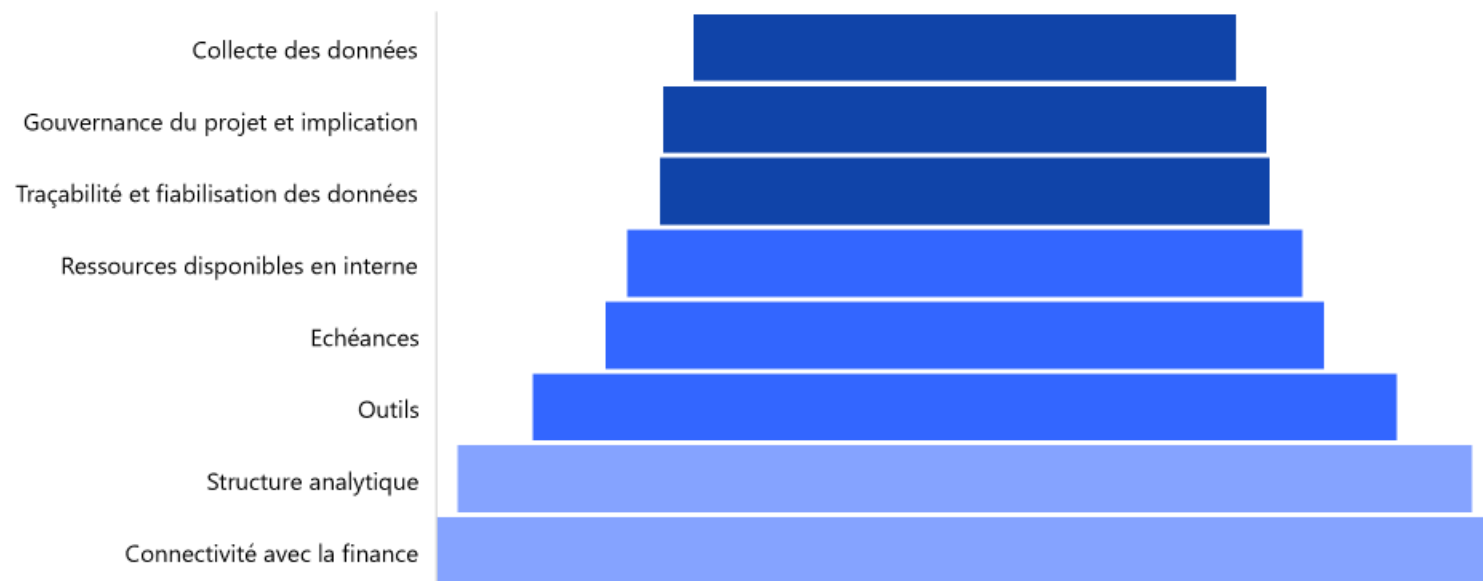
RESTITUTION DE L'ENQUÊTE GLOBALE 2023

Maturité & difficultés



Principales difficultés attendues

(PAR ORDRE DE PRIORITÉ)



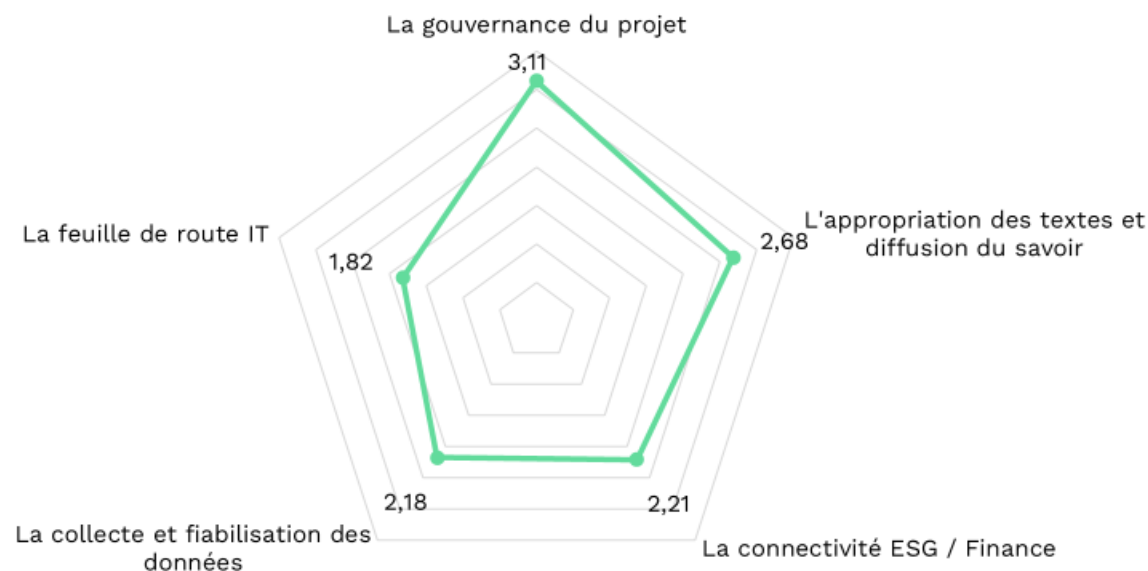
Sans surprise, les premières difficultés envisagées portent sur la donnée (collecte et mise en qualité).

Les outils n'arrivent qu'en 6ème place bien que la maturité des groupes soit encore faible sur ce thème. Il s'agit souvent d'un décalage temporaire, les autres difficultés liées aux données et à la gouvernance notamment devant être traitées en amont.

En outre, les questions de gouvernance ressortent encore à ce jour dans le Top 3 des difficultés, signe que tout est loin d'être encore figé dans ce domaine même si de nombreux groupes ont fait évoluer leurs organes de direction pour intégrer des comités ad hoc mixtes le plus souvent (RSE – Finance).

Perception de la maturité et de l'avancement

SUR UNE ÉCHELLE DE 0 À 5 (5 ÉTANT LE PLUS MATURE)



→ Moyenne de 2.33 attribuée par les fonctions / départements RSE sur la maturité relative à la feuille de route IT

Si la gouvernance arrive dans le TOP 3 des difficultés envisagées, les Groupes considèrent néanmoins avoir atteint une bonne maturité sur ce thème.

Concernant l'appropriation des textes, les éléments d'analyse et de formation en étant au tout début de leur mise en œuvre, l'appréciation de la maturité reste moyenne.

En cohérence avec les difficultés envisagées, les Groupes se considèrent encore faiblement matures sur le traitement de la donnée et la feuille de route IT, avec cependant une maturité plus élevée ressentie par les fonctions « RSE » (plus d'optimisme ? Ou moins d'expérience sur ces aspects ?)

Concernant la connectivité avec la finance, si la sensibilisation se ressent généralement, la définition et la mise en place des process n'est souvent pas encore entamées.



Marie Laure Philippart

Associée

+33 6 71 41 68 19

marie-laure.philippart@ginini-antipode.com

Lise CHORQUES

Directrice

+ 33 (0)6 62 37 19 74

lise.chorques@ginini-antipode.com

COURBEVOIE

37 rue du moulin
des bruyères

www.ginini-antipode.com

in /company/gininiantipode

f /gininiantipode

Contact